

Fifty Honeycomb wood

Finitura struttura:

Alluminio anodizzato
Alluminio verniciato color wengé
Alluminio verniciato color rovere grigio

Finitura particolari esterni:

Rovere tinto wengé
Rovere tinto grigio

Finitura piano:

Rovere tinto wengé
Rovere tinto grigio

Frame finish:

Anodised aluminium
Aluminium with wengé lacquer
Aluminium with grey oak lacquer

Finish for external details:

Wengé stained oak
Grey stained oak

Top finish:

Wengé stained oak
Grey stained oak

Gestellausführung:

Eloxiertes Aluminium
Aluminium in Wengé lackiert
Aluminium im Farbton Graues Eichen

Ausführung der äusseren Details:

Wengé gebeizte Eiche
Graue gebeizte Eiche

Ausführung Tischplatte:

Wengé gebeizte Eiche
Graue gebeizte Eiche

Acabado estructura:

Aluminio anodizado
Aluminio barnizado color wengé
Aluminio barnizado color roble gris

Acabado detalles externos:

Roble teñido wengé
Roble teñido gris

Acabado sobre:

Roble teñido wengé
Roble teñido gris

Finition structure:

Aluminium anodisé
Aluminium verni couleur wengé
Aluminium verni couleur rovere gris

Finition éléments externes:

Rouvre teinté wengé
Rouvre teinté gris

Finition plateau:

Rouvre teinté wengé
Rouvre teinté gris

Dimensions:

L 180 x P 90 cm
L 200 x P 100 cm

W 707/8" x D 351/2" inch
W 783/4" x D 393/8" inch

Fifty glass

Finitura struttura:

Alluminio anodizzato
Alluminio verniciato bianco
Alluminio verniciato grigio antracite
Alluminio verniciato nero

Finitura particolari esterni:

Alluminio anodizzato
Alluminio verniciato bianco
Alluminio verniciato grigio antracite
Alluminio verniciato nero

Finitura piano:

Vetro lucido
Vetro lucido colori scala RAL/NCS
Vetro opaco

Frame finish:

Anodised aluminium
Aluminium with white lacquer
Aluminium with anthracite grey lacquer
Aluminium with black lacquer

Finish for external details:

Anodised aluminium
Aluminium with white lacquer
Aluminium with anthracite grey lacquer
Aluminium with black lacquer

Top finish:

Gloss glass
Gloss glass in RAL/NCS range colours
Matt glass

Gestellausführung:

Eloxiertes Aluminium
Aluminium lackiert im Farbton weiß
Aluminium lackiert im Farbton grau anthrazit
Aluminium lackiert im Farbton schwarz

Ausführung der äusseren Details:

Eloxiertes Aluminium
Aluminium lackiert im Farbton weiß
Aluminium lackiert im Farbton grau anthrazit
Aluminium lackiert im Farbton schwarz

Ausführung Tischplatte:

Glas Hochglanz
Glas Hochglanz in Farben/Skala RAL/NCS
Mattes Glas

Acabado estructura:

Aluminio anodizado
Aluminio barnizado color blanco
Aluminio barnizado color gris antracita
Aluminio barnizado color negro

Acabado detalles externos:

Aluminio anodizado
Aluminio barnizado color blanco
Aluminio barnizado color gris antracita
Aluminio barnizado color negro

Acabado sobre:

Cristal brillante
Cristal brillante colores escala RAL/NCS
Cristal mate

Finition structure:

Aluminium anodisé
Aluminium verni couleur blanc
Aluminium verni couleur gris anthracite
Aluminium verni couleur noir

Finition éléments externes:

Aluminium anodisé
Aluminium verni couleur blanc
Aluminium verni couleur gris anthracite
Aluminium verni couleur noir

Finition plateau:

Verre brillant
Verre brillant coloris palette RAL/NCS
Verre mat

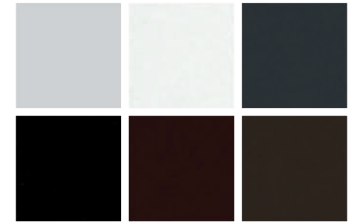
Dimensions:

L 180 x P 90 cm
L 200 x P 100 cm

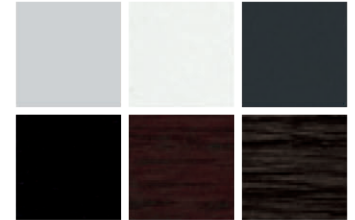
W 707/8" x D 351/2" inch
W 783/4" x D 393/8" inch

Finishes

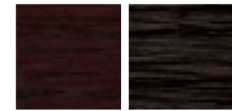
Frame:



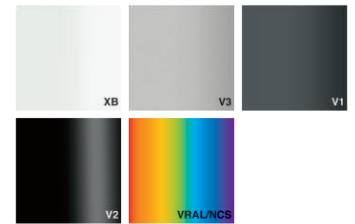
External details:



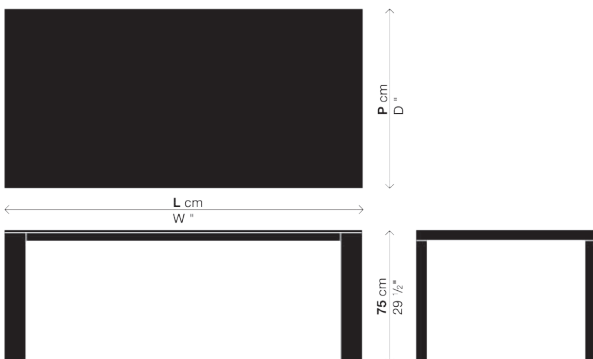
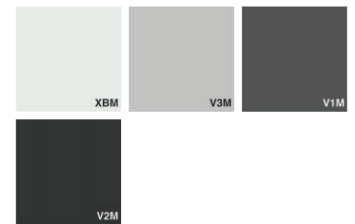
Wood top:



Gloss glass top:



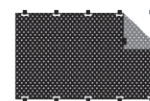
Matt glass top:



Cable vertebra



Wire management



Test

reached level

EN 15372/07 5		passed
EN 15372/07 7		passed
EN 15372/07 6.7	1:3	2
EN 15372/07 6.2	1:3	2
EN 15372/07 6.3	1:3	2
EN 15372/07 6.6	1:3	2
EN 15372/07 6.8	1:3	2

Essential luxury

Fifty esprime una sintesi di prestigio e funzionalità nello spazio ufficio. Il suo design lineare si impone nell'ambiente direzionale, con la disinvoltura e il fascino di un protagonista della contemporaneità. Due le versioni proposte: una improntata ad un assoluto minimalismo, con la struttura in tinta con il piano, una caratterizzata dalla struttura in brillante e inalterabile alluminio anodizzato, che conferisce una personalità più tecnologica all'insieme (1). Infinite sono invece le possibilità cromatiche, grazie alla possibilità di abbinare liberamente top, struttura e particolari esterni in molteplici tonalità, per soddisfare ogni gusto personale e armonizzare perfettamente il mobile con l'ambiente circostante (2). Inoltre, in sintonia con uno stile di lavoro moderno e dinamico, il tavolo direzionale è attrezzabile con una rete sottopiano in materiale plastico ignifugo, per raccogliere ordinatamente i cavi per il computer, il telefono e l'illuminazione. La versione con piano in alveolare d'alluminio e finitura in rovere tinto wengè o grigio, può essere dotata di un foro passacavi (3).

Fifty adds both prestige and functionality to the office area. Its linear design stands out in the executive office, with the confidence and charm of a contemporary protagonist. Two different versions are available: one is absolutely minimalist, with frame in the same colour as the tabletop, while the other features a frame in polished long-lasting anodized aluminium, which adds a more technological personality to its overall effect (1). Infinite colour options are available, as it is possible to freely match the tabletop with the frame and external details in a variety of colours to meet all individual tastes and perfectly match the furniture with its surroundings (2). Moreover, in line with a modern and dynamic work style, the executive table can be equipped with an under-top mesh in fire-retardant plastic to tidily hold cables for the computer, the telephone and lighting. The version with aluminium honeycomb top and oak with wengè or grey finish can be equipped with a cutout for cable passage (3).

Fifty verkörpert eine Synthese aus Prestige und Zweckmäßigkeit für den Bürobereich. Sein geradliniges Design setzt sich mit der ganzen Ungezwungenheit und Ausstrahlung eines zeitgenössischen Protagonisten auch im Direktionsbereich durch. Es werden zwei Versionen angeboten: Die erste verkörpert durch die farblich auf die Struktur abgestimmte Platte absoluten Minimalismus, die zweite Version zeichnet sich durch die Struktur aus glänzendem und beständigem Aluminium in eloxierter Ausführung aus, die dem Entwurf eine eher technologische Personalität verleiht (1). Unendlich sind hingegen die Farbmöglichkeiten, da Tischplatten, Struktur und äußere Details in vielen Tönen zur Verfügung stehen und frei miteinander kombiniert werden können (2). Das Ergebnis wird jedem persönlichen Geschmack gerecht und fügt das Möbel harmonisch in den umliegenden Raum ein. In Übereinstimmung mit einem modernen und dynamischen Arbeitsstil kann der Direktionsschreibtisch außerdem unter der Tischplatte mit einem Gitter aus feuerhemmendem Kunststoff ausgerüstet werden, in dem alle Computer-, Telefon- und Beleuchtungskabel übersichtlich gesammelt werden. Die Version mit Platte aus Aluminium mit zellenförmigem Struktur Aufbau in Ausführung Eichenholz Farbe Wengè oder Grau kann mit einer Kabeldurchgangsöffnung ausgestattet werden (3).

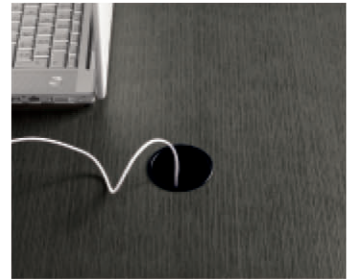
Fifty expresa una síntesis de prestigio y funcionalidad en el espacio de la oficina. Su diseño lineal se impone en el ambiente direccional con la desenvoltura y el encanto de un protagonista del mundo contemporáneo. Está disponible en dos



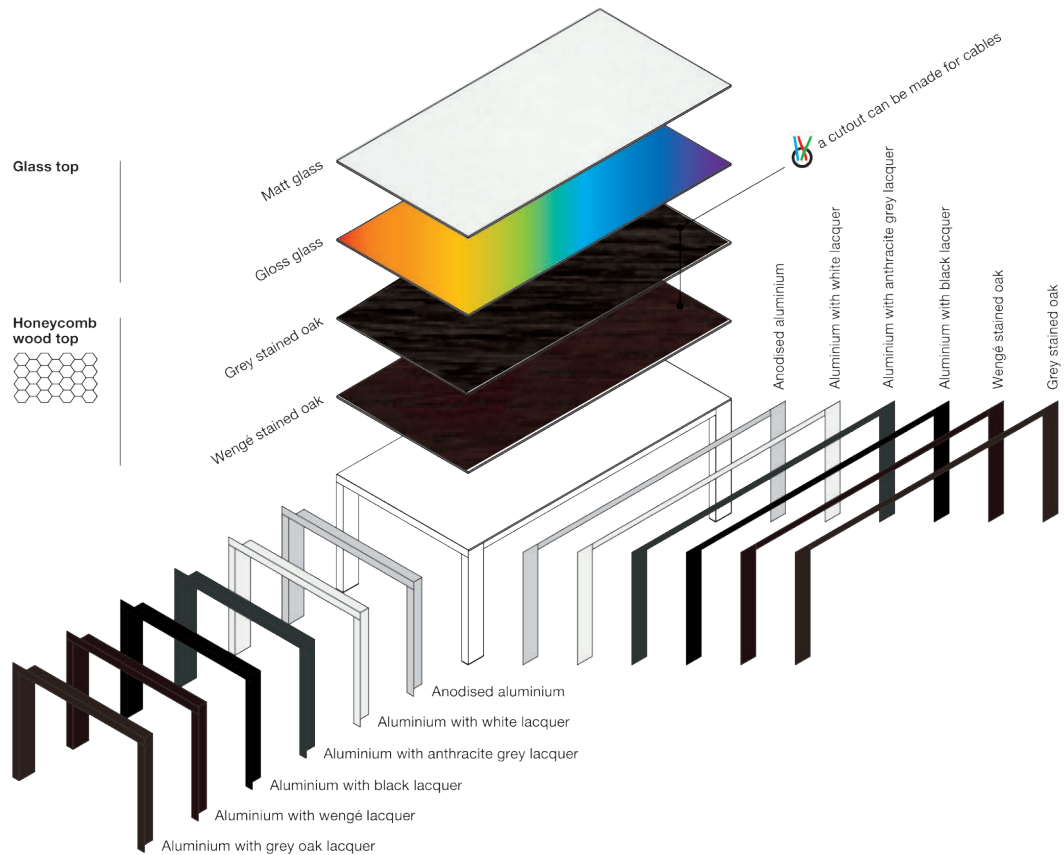
1.b

versiones: una caracterizada por un total minimalismo, con la estructura a juego con el sobre, y otra con estructura de aluminio anodizado, brillante e inalterable, que proporciona una personalidad de conjunto más tecnológica (1). Las variantes cromáticas son infinitas, gracias a la posibilidad de combinar libremente los sobres, las estructuras y los detalles externos en numerosos tonos, lo que permite satisfacer todos los gustos personales y armonizar perfectamente el mueble con el ambiente circunstante (2). Además, en sintonía con un estilo de trabajo moderno y dinámico, la mesa direccional puede equiparse con una red debajo del sobre de material plástico ignífugo para recoger ordenadamente los cables del ordenador, del teléfono y de la iluminación. La versión con sobre de aluminio de estructura alveolar y acabado en roble teñido wengè o gris puede estar provista de un orificio para permitir el paso de los cables (3).

Fifty exprime la synthèse du prestige et de la fonctionnalité dans l'ambiance bureau. Son design linéaire s'impose dans les ambiances de direction avec la désinvolture et le charme d'un protagoniste du mobilier contemporain. Il est proposé en deux versions: la première caractérisée par son esthétique minimaliste poussée à l'extrême, avec sa structure assortie au coloris du plateau, et la deuxième se distinguant par sa structure en aluminium anodisé brillant et inaltérable qui confère à l'ensemble une personnalité plus technologique (1). En revanche, les solutions chromatiques sont innombrables grâce à la possibilité d'associer un plateau, une structure et des accessoires extérieurs dans de très nombreuses tonalités pour satisfaire toute exigence et pour harmoniser parfaitement le meuble avec l'ambiance environnante (2). De plus, en syntonie avec un style de travail moderne et dynamique, le bureau de direction peut être équipé d'une grille sous-plateau en plastique ignifuge pour y loger les câbles de l'ordinateur, du téléphone et de l'éclairage. La version avec plateau en aluminium alvéolaire et finition en chêne teinté wengè ou gris peut être dotée d'une ouverture passe-câbles (3).



3



2