

Lilium

Bartoli Design

Tavolo fisso.

Finitura gambe:

Alluminio verniciato bianco
Alluminio verniciato grigio alluminio
Alluminio verniciato grigio antracite
Alluminio verniciato nero

Finitura piano:

Vetro lucido
Vetro opaco

Fixed table.

Legs finish:

Aluminium with white lacquer
Aluminium with aluminium grey lacquer
Aluminium with anthracite grey lacquer
Aluminium with black lacquer

Top finish:

Gloss glass
Matt glass

Fixer Tisch.

Ausführung Tischbeine:

Aluminium lackiert im Farbton weiß
Aluminium lackiert im Farbton grau aluminium
Aluminium lackiert im Farbton grau anthrazit
Aluminium lackiert im Farbton schwarz

Ausführung Tischplatte:

Glas Hochglanz
Mattes Glas

Mesa fija.

Acabado patas:

Aluminio barnizado color blanco
Aluminio barnizado color gris aluminio
Aluminio barnizado color gris antracita
Aluminio barnizado color negro

Acabado sobre:

Cristal brillante
Cristal mate

Table fixe.

Finition pieds:

Aluminium verni couleur blanc
Aluminium verni couleur gris aluminium
Aluminium verni couleur gris anthracite
Aluminium verni couleur noir

Finition plateau:

Verre brillant
Verre mat

Dimensions:

L 180 x P 90 cm
L 200 x P 100 cm
L 250 x P 100 cm
L 125 x P 125 cm
L 150 x P 150 cm

W 70⁷/₈" x D 35¹/₂" inch

W 78³/₄" x D 39³/₈" inch

W 98³/₈" x D 39³/₈" inch

W 49²/₈" x D 49²/₈" inch

W 59" x D 59" inch

Upside down

Da sopra a sotto. Solitamente il design di un tavolo si apprezza guardandolo dall'alto in basso, ma nel caso di Lilium, vi consigliamo di non limitarvi a questo. Prendetelo e rigiratelo con le gambe all'aria: vi accorgete che sono fissate direttamente sul piano di vetro, spesso 15 millimetri e disponibile in diversi colori, senza nessuna struttura che possa turbare il suo design minimale. Non è magia, è la creatività firmata Bartoli Design e la ricerca Kristalia di sempre nuove soluzioni tecnologiche e procedimenti produttivi. Le piastre di fissaggio vengono incollate sotto il piano con una speciale e resistentissima colla a due componenti. Poi sulle piastre vengono posizionate stabilmente le gambe dal disegno armonioso, realizzate in alluminio pressofuso (1). Perciò, la prossima volta che invitate qualcuno a cena, ditegli di abbassarsi a guardare sotto il tavolo.

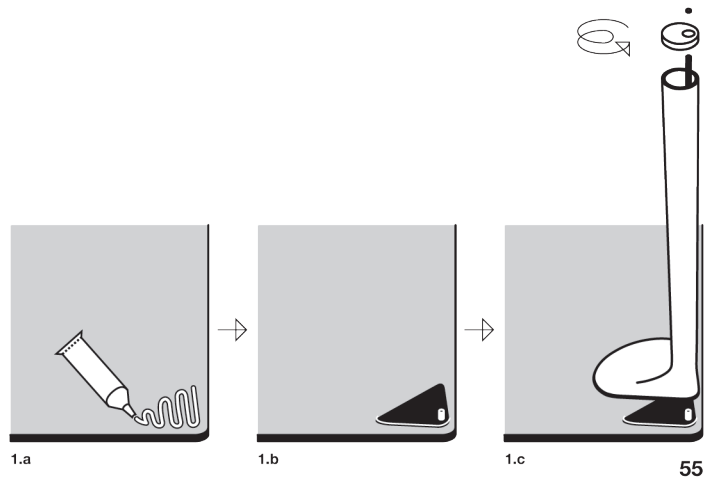
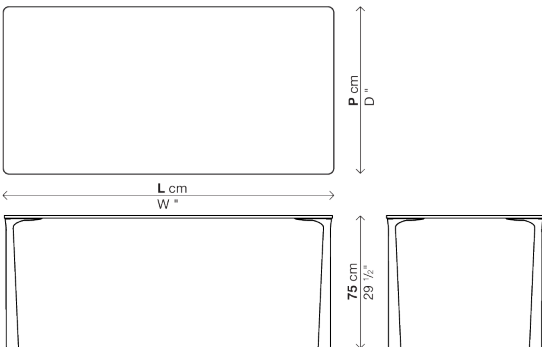
A table design is usually appreciated looking at it from top to bottom, but with Lilium, we suggest more. Take it and turn it upside down with its legs in the air: you will notice that the legs are directly fixed to its 15mm glass top, available in different colours, with no part of its structure altering its minimalist design. It is not magic but the creative expertise of Bartoli Design and ongoing research by Kristalia into new state-of-the-art solutions and production processes. The fixing plates are glued under the top using special highly resistant glue containing two components. Then the attractively shaped legs, in pressure die-cast aluminium, are firmly fixed to the plates (1). Next time you invite guests to dinner, tell them to bend down and look under the table.

Von unten nach oben. Normalerweise kommt das Design eines Tisches am Besten bei einem Blick von oben zur Geltung, im Falle von Lilium geben wir Ihnen jedoch den guten Rat, sich nicht allein darauf zu beschränken. Nehmen Sie den Tisch und drehen Sie ihn mit den Beinen nach oben: Sie werden feststellen, dass diese direkt an der 15 mm starken und in verschiedenen Farben lieferbaren Glasplatte befestigt sind, sodass keine Art von Struktur das minimalistische Design beeinträchtigt. Dahinter steckt keine Magie, sondern die Kreativität von Bartoli Design und die Suche von Kristalia nach immer neuen technologischen Lösungen und produktiven Entwicklungen. Die Montageplatten werden mit einem ganz speziellen und äußerst widerstandsfähigen Zweikomponentenkleber auf der Unterseite der Tischplatte festgeklebt. An diesen Platten werden dann auf stabile Weise die harmonisch geformten Tischbeine aus Aluminiumguss befestigt (1). Wenn Sie also das nächste Mal Gäste zum Abendessen einladen, lassen Sie diese ruhig einen neugierigen Blick unter den Tisch werfen.



De arriba a abajo. Normalmente el diseño de una mesa se aprecia mirándola desde arriba, pero en el caso de Lilium no conviene detenerse ahí. Cójala y póngala con las patas hacia arriba: notará que están fijadas directamente en el sobre de cristal de 15 milímetros de espesor, disponible en varios colores, sin ninguna estructura que interfiera con su diseño minimalista. No es magia: es el resultado de la creatividad firmada por Bartoli Design y de la constante búsqueda de nuevas soluciones tecnológicas y procedimientos productivos realizada por Kristalia. Las placas de fijación están encoladas debajo del sobre con una cola especial de dos componentes extraordinariamente resistente. A continuación, sobre las placas se colocan establemente las patas, de diseño armonioso y realizadas en aluminio moldeado a presión (1). La próxima vez que invite a alguien a cenar, pídale que mire debajo de la mesa.

Dessus dessous. D'habitude on apprécie le design d'une table en la regardant du haut en bas mais dans le cas de Lilium, nous vous conseillons de ne pas vous arrêter là. Prenez-la et renversez-la en mettant avec les pattes en l'air: vous vous apercevrez que les pattes sont fixés directement au plateau en verre ayant une épaisseur de 15 millimètres et disponible en différent coloris, sans aucune structure pouvant gâcher son design épuré. Ce n'est pas de la magie, c'est la créativité griffée Bartoli Design et la recherche Kristalia à la découverte de solutions technologiques toujours nouvelles et de processus de production. Les plaquettes de fixation sont collées sous le plateau à l'aide d'un colle spéciale très résistante à deux composants. Sur les plaquettes sont placés de façon stable les pieds au design harmonieux, réalisés en aluminium moulé sous pression (1). Par conséquent, la première fois que vous inviterez quelqu'un à dîner, dites-lui de se baisser pour regarder sous la table.



55